

The materialisation of Swedishness in Ottawa Triennale di Milano 1947

PhD Stina Hagelqvist



Stockholm
University

ottava Triennale di Milano

esposizione internazionale
delle arti decorative
e industriali moderne
e dell'architettura moderna

primavera estate
1947



Stockholm
University



*Foto: Johan
Bost.
(1947)*
COME LA SVEZIA
CERCA DI RISOLVERE IL SUO
PROBLEMA DEGLI ALLOGGI

Esiste un problema degli alloggi in Svezia, dove non si sono avute le distruzione della guerra? A questa domanda si può rispondere affermativamente, benché naturalmente il problema si presenti in modo diverso che in quei paesi che hanno visto le loro città devastate e la loro case distrutte.

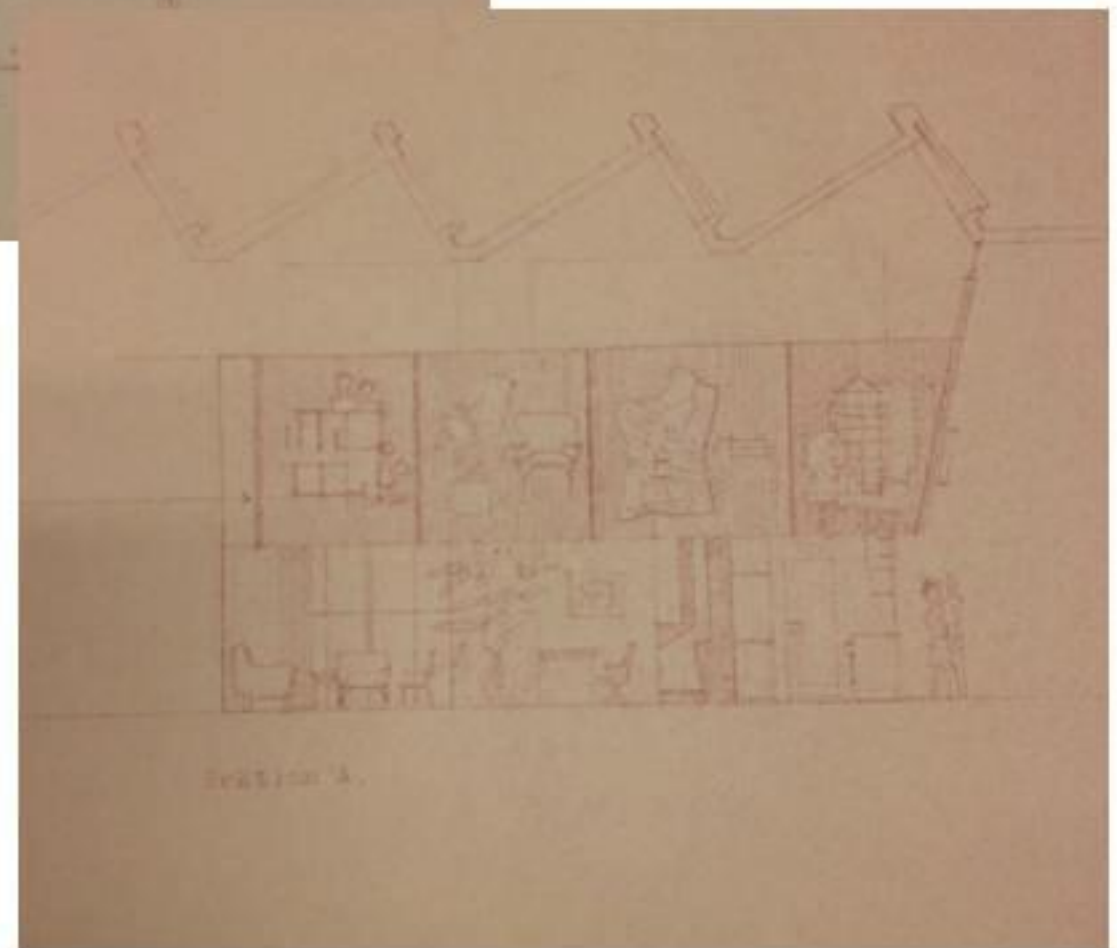


Stockholm
University



Första och sista ritningen
för en av byggnaderna

Serielltillverkade bostadsenhetar



Enhet A



CUCINA STANDARD

L'UNIVERSITÀ DELLA SAR E SSI
SULLE SOLUZIONI PLANIMETRICHE E
SULL'ARREDAMENTO DEGLI ALLOGGI

con senso di ordine, stile del lavoro
che si può trovare in natura, in pratica, nel
uso tipico di un ambiente di lavoro produttivo
e sano e razionale, con un
uso tipo, razionale, in un modo pratico
applicabile ai piani delle grandi società
cooperative, SIAE nelle sue case tipo
che è destinato per il tipo.

Per ottenere questo tipo standard, sono
state fatte le seguenti considerazioni:
Il lavoro di lavoro deve essere
razionalmente distribuito.
L'ordine ed l'organizzazione necessaria
debbano essere posti a portata di mano.
Anche il sistema di lavoro deve
essere con gli apparecchi con un sistema
razionale di lavoro e un modo di lavoro
che è razionale e produttivo.



CUCINA TIPO DELLA HSB





Stockholm
University





**Gröndal Housing Area, Stockholm,
Sven Backström & Leif Reinius, 1944-1946**

**Terraced houses in Friluftsstaden, Malmö
Erik Sigfrid Persson, 1942-1948**

**Villa Markelius, Kevinge, Stockholm
Sven Markelius 1945**





Stockholm
University





La famiglia.



Una produzione in larga scala di serie di mobili costruiti di elementi modulari in varie misure e che inoltre possono essere facilmente montati e smontati, con conseguente risparmio di spazio, sia nell'impacchettamento che nel trasporto. I mobili vengono consegnati in pacchi e possono essere montati anche dal venditore che ha chiesto questo sistema. Firma Pegg dell'architetto Hans Swahnberg, Nordiska Kompaniet.



**The Eriksdal elementary school, Stockholm
Helge Zimdal and Nils Ahrbom, 1937-1938**



**Fredhällsparken, Stockholm
Osvald Almqvist, 1930s**



Stockholm
University

