

# Problematiche di restauro nelle opere di Giulio Aristide Sartorio, in rapporto alla tecnica di esecuzione

ACCADEMIA DI SAN LUCA  
ROMA 23 maggio 2014

Carla Bertorello



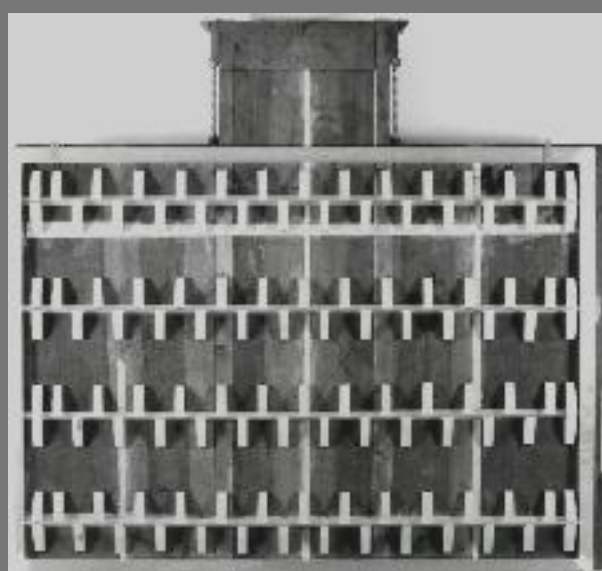
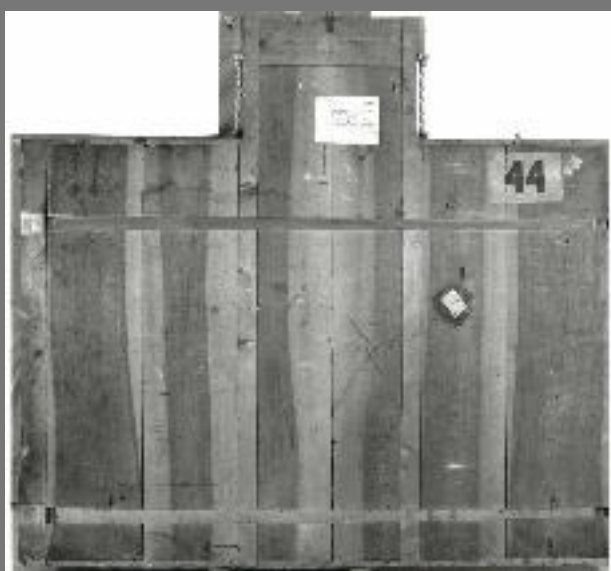
1887 I figli di Caino  
(241x161)



1890-91 Le Vergini savie e le Vergini stolte (182x204)



## Il supporto



## La tecnica di esecuzione



1890-92 Le tre parche (44x27,)





1919 studi per il cavallo Roslan

50x50







220x244





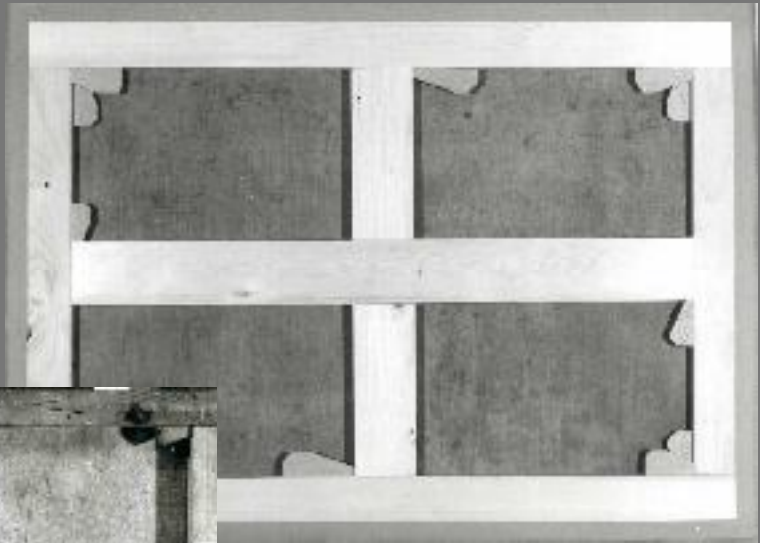
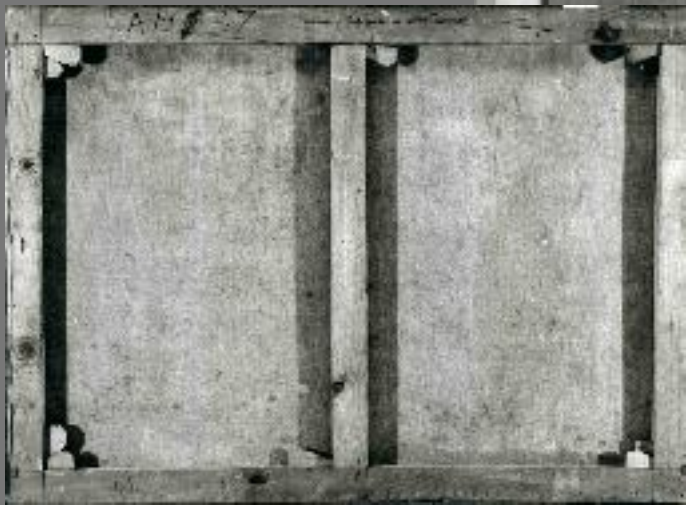


## 1923 Carri di fieno a Terracina

70x98

*...l'arte del paesaggio non è una pedestre copia del vero, ma una intelligente ricerca del vero, di quanto ha commosso l'artista in un dato momento....*





1926 Madre e figlio

200x80

Fregio con efebi Riflesso ellenico

170x155



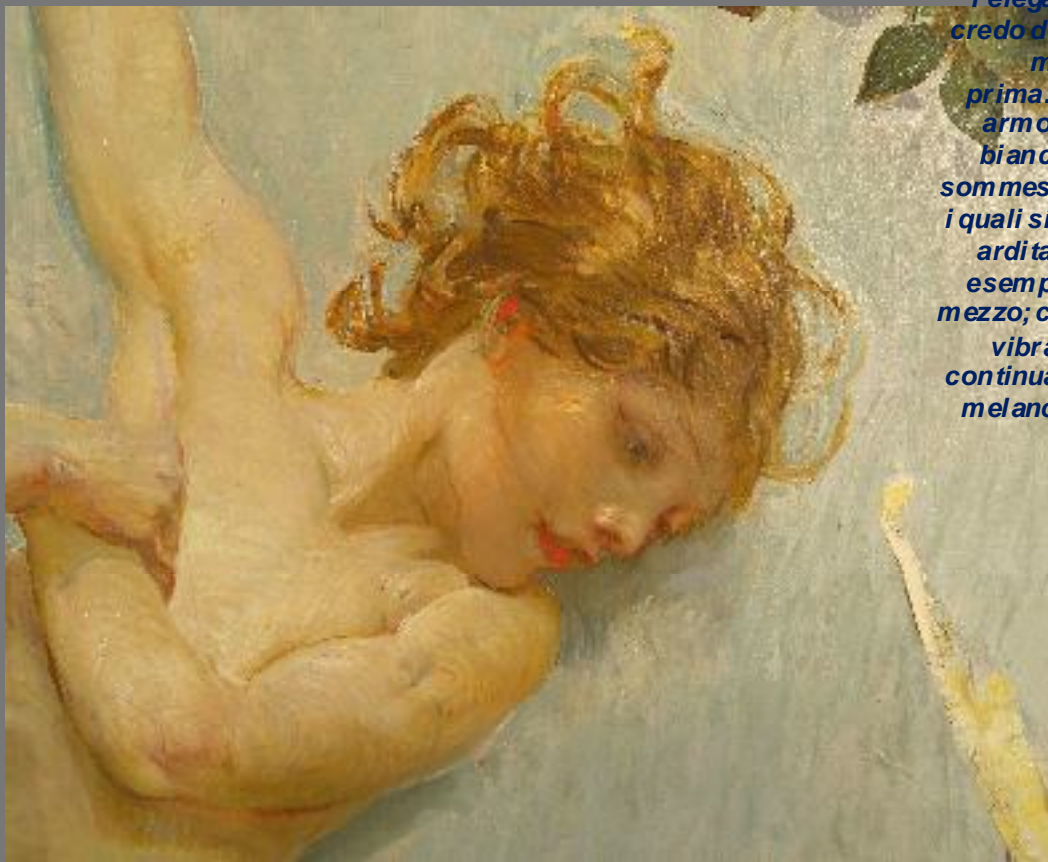
## La tecnica

*Dipingo molto a tempera ed amo questa pittura opaca, perché simula molto bene l'aria aperta*









*Quello che vado  
pensando continuamente  
è il colore. La finezza  
l'eleganza di questo,  
credo di vederla adesso  
meglio che  
prima.....Penso alle  
armonie di rossi di  
bianchi di grigi tutti  
sommesse e accordati, tra  
i quali si affacci una nota  
ardi ad'arancio per  
esempio; che sta là in  
mezzo; come una melodia  
vibrata.....mentre  
continua l'armonia quasi  
melanconica dei bassi*